

# Die Olympischen Spiele in München 1972

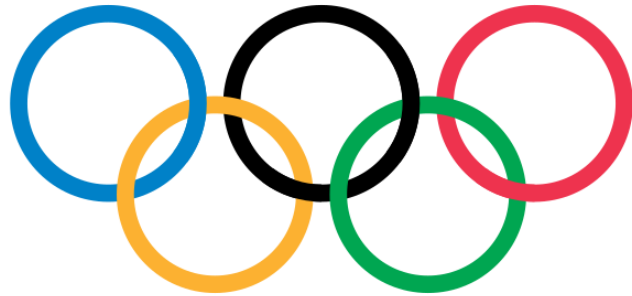
Wie eng verknüpft sind Sport und Politik?

## **Arbeitsmaterialien**

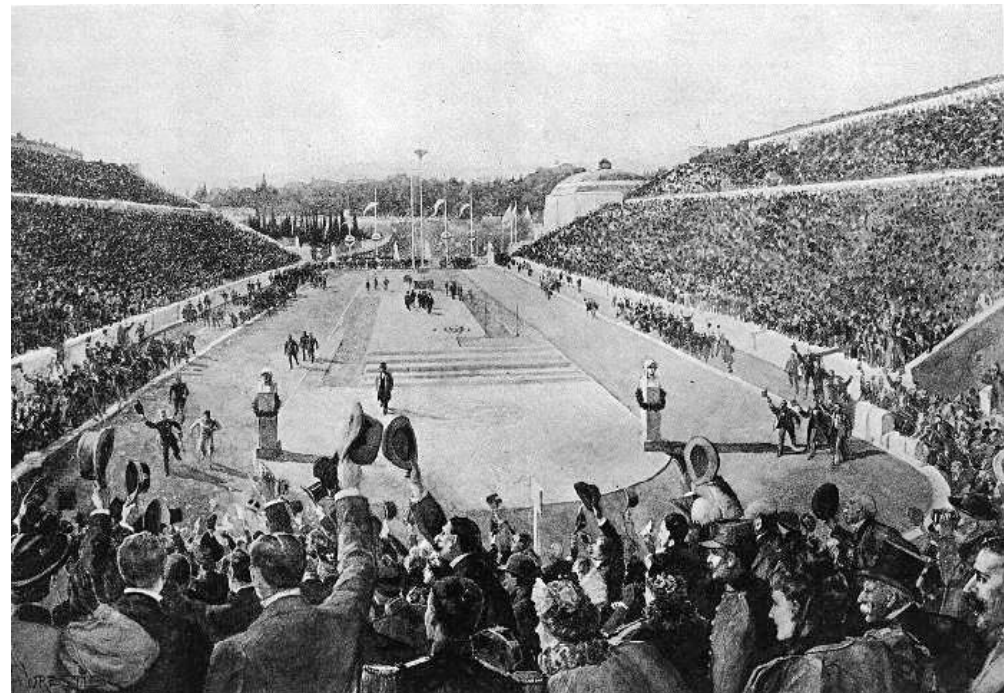
Erscheinungsdatum: 01.09.2022

## Die Olympische Idee & die Spiele der Neuzeit

- Woher kommt die Olympische Idee?
- Seit wann gibt es Olympische Spiele?
- Was bedeuten die fünf Ringe?



[https://commons.wikimedia.org/wiki/File:Olympic\\_flag.svg](https://commons.wikimedia.org/wiki/File:Olympic_flag.svg)



[https://commons.wikimedia.org/wiki/File:Louis\\_entering\\_Kallimarmaron\\_at\\_the\\_1896\\_Athens\\_Olympics.jpg](https://commons.wikimedia.org/wiki/File:Louis_entering_Kallimarmaron_at_the_1896_Athens_Olympics.jpg)

## Das Berliner Olympiastadion von 1936



[https://commons.wikimedia.org/wiki/File:1936\\_Olympic\\_Games\\_Poster.jpg](https://commons.wikimedia.org/wiki/File:1936_Olympic_Games_Poster.jpg)

[https://commons.wikimedia.org/wiki/File:Olympiastadion\\_-\\_Marcel\\_Schoenhardt.jpg](https://commons.wikimedia.org/wiki/File:Olympiastadion_-_Marcel_Schoenhardt.jpg)

[https://commons.wikimedia.org/wiki/File:Berliinin\\_olympialaiset.jpg](https://commons.wikimedia.org/wiki/File:Berliinin_olympialaiset.jpg)

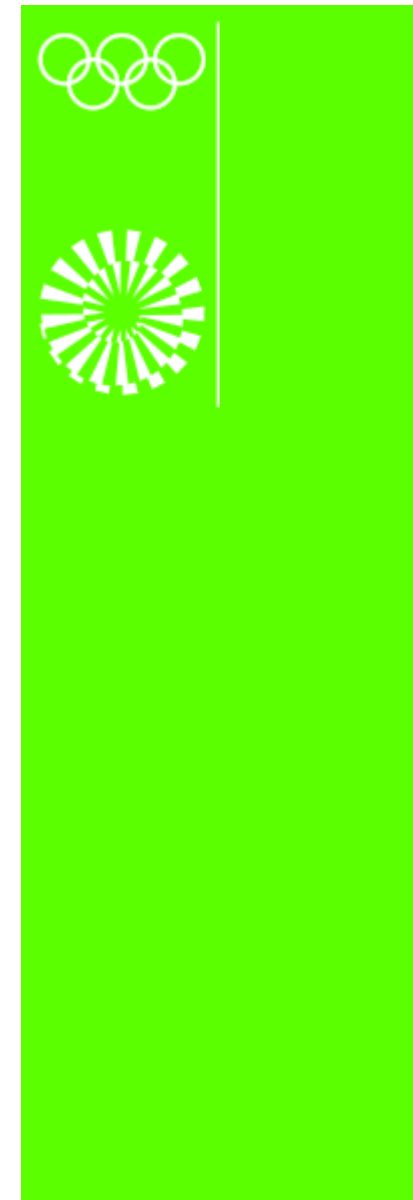
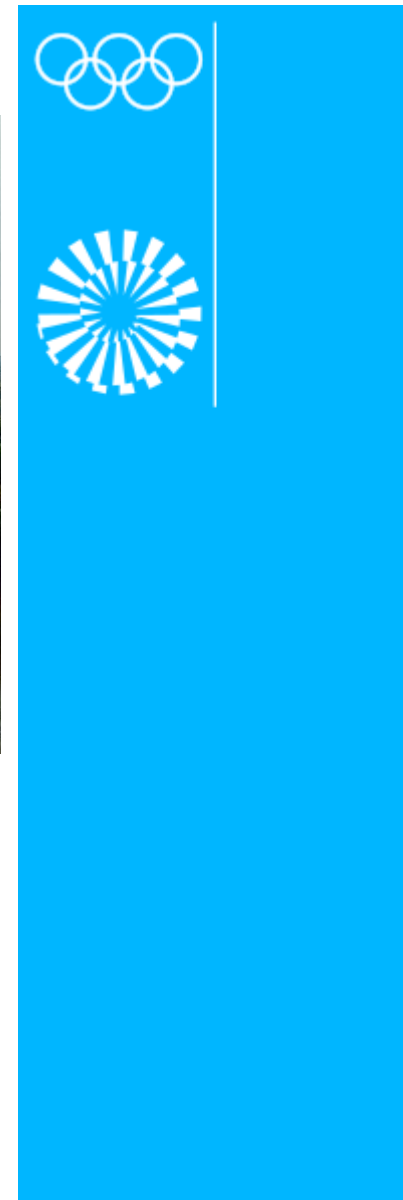
# Das Olympiastadion in München 1972



[https://commons.wikimedia.org/wiki/File:Olympiastadion\\_M%C3%BCnchen\\_\(1972\)\\_01\\_b.JPG](https://commons.wikimedia.org/wiki/File:Olympiastadion_M%C3%BCnchen_(1972)_01_b.JPG)

[https://commons.wikimedia.org/wiki/File:1972\\_Summer\\_Olympics\\_Flag\\_\(Blue\).svg](https://commons.wikimedia.org/wiki/File:1972_Summer_Olympics_Flag_(Blue).svg)

[https://commons.wikimedia.org/wiki/File:1972\\_Summer\\_Olympics\\_Flag\\_\(Green\).svg](https://commons.wikimedia.org/wiki/File:1972_Summer_Olympics_Flag_(Green).svg)



## Der Ort: Das Oberwiesenfeld

- Das Oberwiesenfeld war lange Jahre militärisch genutzt
  - Anfang des 20. Jahrhunderts als Flughafen
  - Während des 2. Weltkriegs Nutzung durch die NS Luftwaffe
- Anschließend war es Münchens Trümmerberg
  - bis in den 60er-Jahren wurden dort Trümmer aufgehäuft
  - Die Trümmer machen heute noch über 50 bis 55 Meter des sogenannten Olympia-Bergs aus.

→ unter dem grünen Gras, das wir heute sehen, befindet sich eine mindestens 100 Jahre alte, aber spürbare Geschichte, die diesen Ort mit formt.

## Die Gestaltung:

- Otl Aicher war Gestaltungsbeauftragter für die Olympischen Spiele in München und war verheiratet mit Inge Aicher Scholl. Inge Aicher Scholl ist die Schwester von Sophie und Hans Scholl, Mitglieder der studentischen Widerstandsgruppe „Weißen Rose“.
- Otl Aicher selbst durfte sein Abitur nicht machen, weil er nicht in die Hitlerjugend eintreten wollte.
- Er wollte mit der Gestaltung für die Olympischen Spiele ein offenes und unbeschwertes Klima schaffen mithilfe von Zeichen, Farben, Schrift, Elementen, die bis heute noch aktuell sind.

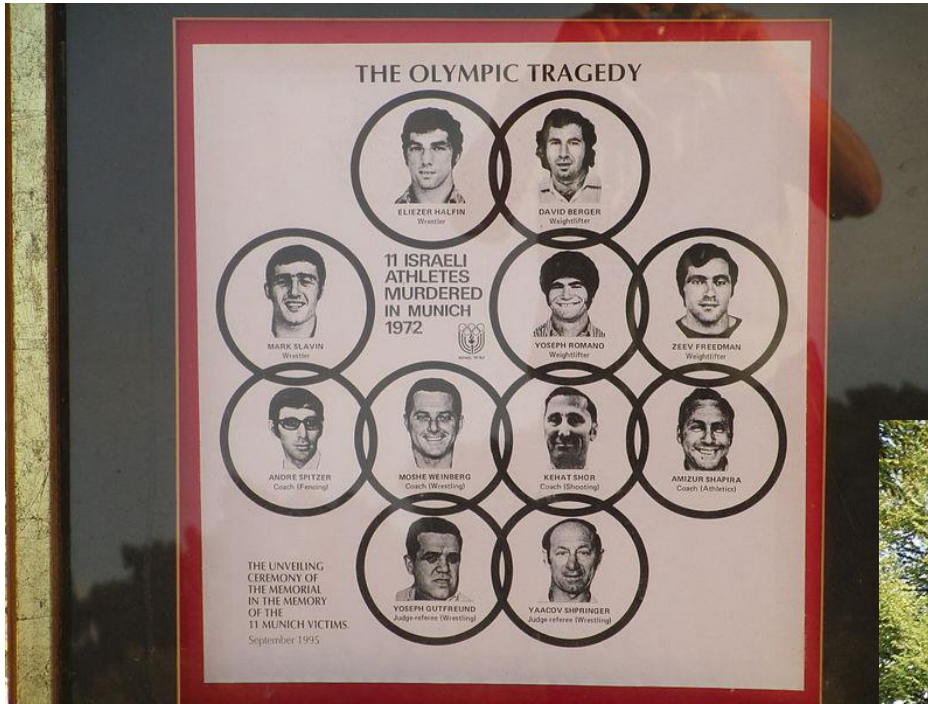
<https://commons.wikimedia.org/w/index.php?search=Olympics+Munich+72&title=Special:MediaSearch&go=Go&type=image>



## Die Gestaltung

- Als Konzept wurde „Olympische Spiele im Grünen“ gewählt (genauer: Spiele im Grünen, Spiele der Freiheit, Spiele von menschlichem Maß). Gleichzeitig wollte man sich an den Idealen der Demokratie orientieren.
- Das Stadion von **Günter Behnisch** ist in die Landschaft eingebettet, in Einklang mit der Landschaftsplanung von **Günther Grzimek**. Er wollte eine für die Bevölkerung offen gestaltete Landschaft, die langfristig nutzbar und öffentlich ist.
- „Ich wünsche mir, dass wir nie wieder über Schilder nachdenken, wo steht Betreten des Rasens ist verboten, sondern das absolute Gegenteil. Ich wünsche mir eine Besitzergreifung des Rasens. Ein demokratisches Grün, einem jederzeit und für alle zugänglichen Park.“ (Günther Grzimek)

[https://commons.wikimedia.org/wiki/File:Munich\\_massacre\\_memorial,\\_Tel\\_Aviv.JPG](https://commons.wikimedia.org/wiki/File:Munich_massacre_memorial,_Tel_Aviv.JPG)



[https://commons.wikimedia.org/wiki/File:Munich\\_1972\\_Massacre\\_Memorial.jpg](https://commons.wikimedia.org/wiki/File:Munich_1972_Massacre_Memorial.jpg)



## Sport & Politik: demokratisches Grün

- Der Münchner Olympiapark von 1972 sollte ein neues demokratisches Deutschland repräsentieren. Landschaftsarchitekt Günther Grzimek setzte 1972 mit dem Münchner Olympiapark seine Idee eines „Gebrauchsparks“ um.



<https://commons.wikimedia.org/wiki/File:Olympiaberg2006.jpg>

## Sport & Politik: Wie zeigt sich der Zusammenhang bei globalen sportlichen Großereignissen?

- Das Foto zeigt einen Boykottaufruf im Vorfeld der Olympischen Spiele in Peking.



[https://commons.wikimedia.org/wiki/File:Paris\\_Palais\\_Chailot\\_Beijing\\_Olympics\\_boycott\\_demonstration.jpg](https://commons.wikimedia.org/wiki/File:Paris_Palais_Chailot_Beijing_Olympics_boycott_demonstration.jpg)