

# Inklusion

Gesellschaftliche und politische Teilhabe in Deutschland

## **Arbeitsmaterialien**

Erscheinungsdatum: 19.07.2022



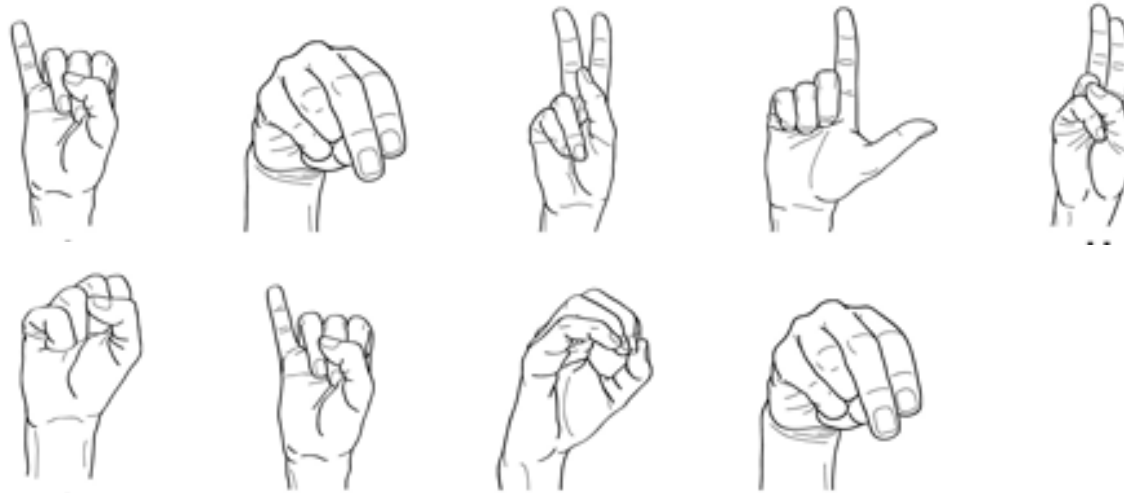
Überlegt gemeinsam:

- Habt ihr solche Gesten schon mal gesehen? Falls ja, wo?
- Wisst ihr, wie man diese Gesten nennt?

## Was ist das für ein Alphabet?

- Es ist das Fingeralphabet und wird von gehörlosen und schwerhörigen Menschen zur Kommunikation genutzt.
- Da es aber zu lange dauern würde, jedes Wort zu buchstabieren gibt es eine eigene Sprache, bei der Wörter durch bestimmte Gesten ersetzt werden – die Gebärdensprache.
- Gebärdensprache ist seit 2002 in Deutschland als eigenständige Sprache anerkannt. Dadurch haben Gehörlose z.B. auch ein Recht darauf, bei Behörden einen Dolmetscher für Gebärdensprache dabei zu haben, der für sie übersetzt.

# Aufgabe: Welches Wort verbirgt sich hinter den Gesten?



## Welches Wort verbirgt sich hinter den Gesten?



**I**



**N**



**K**



**L**



**U**



**S**



**I**



**O**



**N**

## Inklusion:

- Was fällt euch zu dem Begriff ein? Gibt es verwandte Begriffe oder welche, die ähnlich klingen?
- Was könnte „Inklusion“ bedeuten?

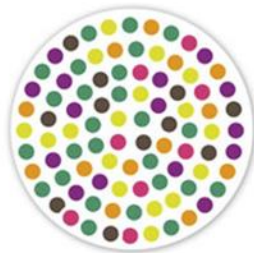
# Beispiel

## INTEGRATION



Menschen mit Behinderung werden unterstützt, damit sie an der auf Menschen ohne Behinderung zugeschnittenen Welt (mehr oder weniger) teilhaben können.

## INKLUSION



Wir gestalten unsere Welt so, dass ALLE Menschen gleichberechtigt und ohne Barrieren teilhaben.



## Fragen zum Video

- Hat euch etwas im Video überrascht?
- Laura und Julia sprechen von Barrieren, denen sie sich im Alltag gegenübersehen. Welche sind das?
- Fallen euch weitere Situationen ein, die für Menschen mit Behinderung schwieriger zu meistern sind als andere?

- Was bedeutet für Julia und Laura Inklusion?
- Im Video nennt Julia Probst einige Beispiele, die man ändern könnte, um eine inklusivere Gesellschaft zu schaffen und allen nutzen würden. Welche sind das?

Diskutiert in der Klasse:

Wie können wir unsere Gesellschaft inklusiver machen – was meint ihr?